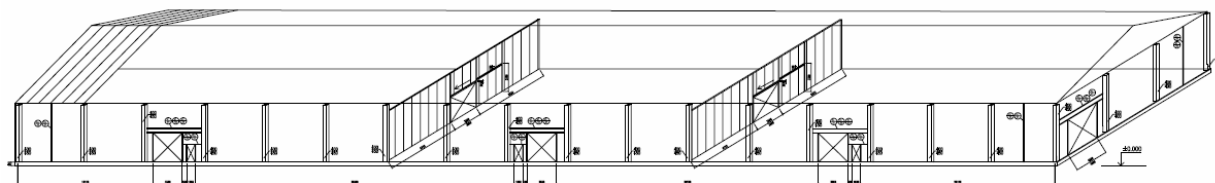


BELOG

BELOG STEEL s.r.o.

Výrobní, skladové a administrativní prostory

Areál TOS Kuřim, Objekt H17-2a



Kontakt:

BELOG Steel s.r.o.
Svatopetrská 7
617 00 Brno

Ing. D. Běl
Tel. 545 539 348
Fax 545 539 347
Mob. 723 411 612
e-mail: dbel@seznam.cz

Areál TOS Kuřim

Areál TOS Kuřim se nachází v severní části města Kuřim, s dobrým napojením na veškeré dopravní komunikace. Areál byl v posledních 10 letech výrazně revitalizován a nabízí kvalitní zázemí a služby pro firmy hledající výrobní a skladové prostory. BELOG Steel s.r.o. vlastní v tomto areálu 2 velké výrobní a skladovací objekty i s rezervou pro další výstavbu.



Objekt hala H17-2a

Základní údaje

- kolaudace 12/2009
- délka haly 124,4 m
- šířka haly 22 m
- výška v hřebeni 8 m
- výška pod vazník 6,2 m
- plocha skladových a výr. prostor cca. 2 737 m²
- v současnosti rozdělena na 3 sektory: 810 m² / 954 m² / 973 m² (možnost změny)
- plocha kanceláří možnost až 660 m² v sousední hale H17

Další údaje

- stavba je napojena na elektrickou energii (příkon 300 kW, 240/400 V), kanalizaci, vodovod, plyn, internet, telefon
- hala je vybavena Elektronickou požární signalizací s dálkovým přenosem signálu
- hala je vybavena 3 nezávislými energetickými okruhy s vlastním měřením
- vybavení 4 sekčními vraty (třemi 3,5x3,5m, jedny 4,2x4m - vjezd pro kamiony)
- podlaha haly je v úrovni přilehlé komunikace
- bezproblémový příjezd k hale pro kamiony, hala je dokola objízdná v obou směrech
- parkování osobních aut u objektu zajištěno
- 50 m od haly je vlaková vlečka
- příjezd do areálu a přístupnost jsou zajištěny 24 h denně

Možnost kancelářských prostor

- V hale je možnost vestavby kancelářských a sociálních prostor, nebo instalace mobilních kanceláří s plným vybavením podle požadavků. Všechny přípoje a odpady jsou připraveny.
- V sousední hale H17 : až 660m² kancelářských prostor, jejichž technické vybavení odpovídá nejnovějším standardům. Prostory se nacházejí na 2 podlažích, s možností individuálního rozdělení i pro více firem. Velkou variabilitu kancelářských prostor umožňují sádkartonové příčky. Vytápění je 2 plynovými kotli a radátory.

Výrobní a skladové prostory

Stručný popis:

- Svislá a stropní konstrukce haly je řešena jako železobetonový skelet. Stěny a střecha je ze sendvičových PUR a minerálních panelů
- Podlaha je betonová s únosností 9 t/m², výškově v rovině terénu
- Hala je zateplená s vynikajícím koeficientem prostupu tepla = úspory nákladů
- Vytápění plynovými topidly
- Okna jsou plastová s izolačním dvojsklem, střecha je vybavena prosvětlovacími panely

Další informace na www.belog.cz

B E L O G

BELOG STEEL s.r.o.

