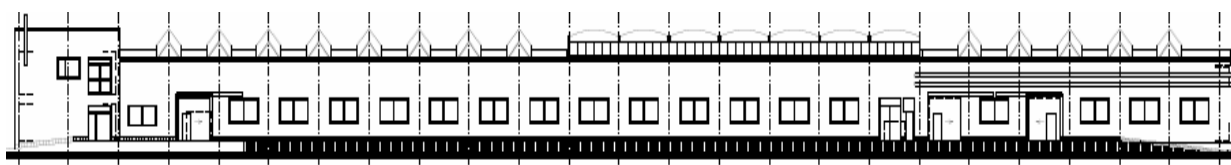


BELOG

BELOG STEEL s.r.o.

Výrobní, skladové a administrativní prostory

Areál TOS Kuřim, Objekt H17



Kontakt:

BELOG Steel s.r.o.
Svatopetrská 7
617 00 Brno

Ing. D. Běl
Tel. 545 539 348
Fax 545 539 347
Mob. 723 411 612
e-mail: dbel@seznam.cz

Areál TOS Kuřim

Areál TOS Kuřim se nachází v severní části města Kuřim, s dobrým napojením na veškeré dopravní komunikace. Areál byl v posledních 10 letech výrazně revitalizován a nabízí kvalitní zázemí a služby pro firmy hledající výrobní a skladové prostory. BELOG Steel s.r.o. vlastní v tomto areálu 2 velké výrobní a skladovací objekty i s rezervou pro další výstavbu.



Objekt hala H17

Základní údaje

- délka haly 124 m
- šířka haly 30,5 m
- zastavěná plocha: 3.810 m²
- obestavěný prostor: 25.000 m³
- užitná plocha: 4.140 m²
- plocha kanceláří cca 660 m²
- plocha skladových a výr. prostor cca. 3.500 m²
- v současnosti rozděleno na 4 sektory: 1.427 m²/1.110 m²/641 m²/314 m²

Další údaje

- stavba je napojena na elektrickou energii (příkon cca 600 kW), kanalizaci, vodovod, plynovod, internet, telefon
- po obou stranách haly jsou nakládací rampy šířky 4 m
- parkování u objektu je zajištěno
- příjezd do areálu a přístupnost jsou zajištěny 24 h denně

Kancelářské prostory

Prostory byly plně rekonstruovány a zatepleny v roce 2009 a jejich technické vybavení odpovídá nejnovějším standardům. Prostory se nacházejí na 2 podlažích, s možností individuálního rozdělení i pro více firem. Velkou variabilitu kancelářských prostor umožňují sádkartonové příčky. Stávající stav a dělení zobrazuje půdorys č.1 a č.2. Vytápění kancelářských prostor je 2 plynovými kotli a radátory.

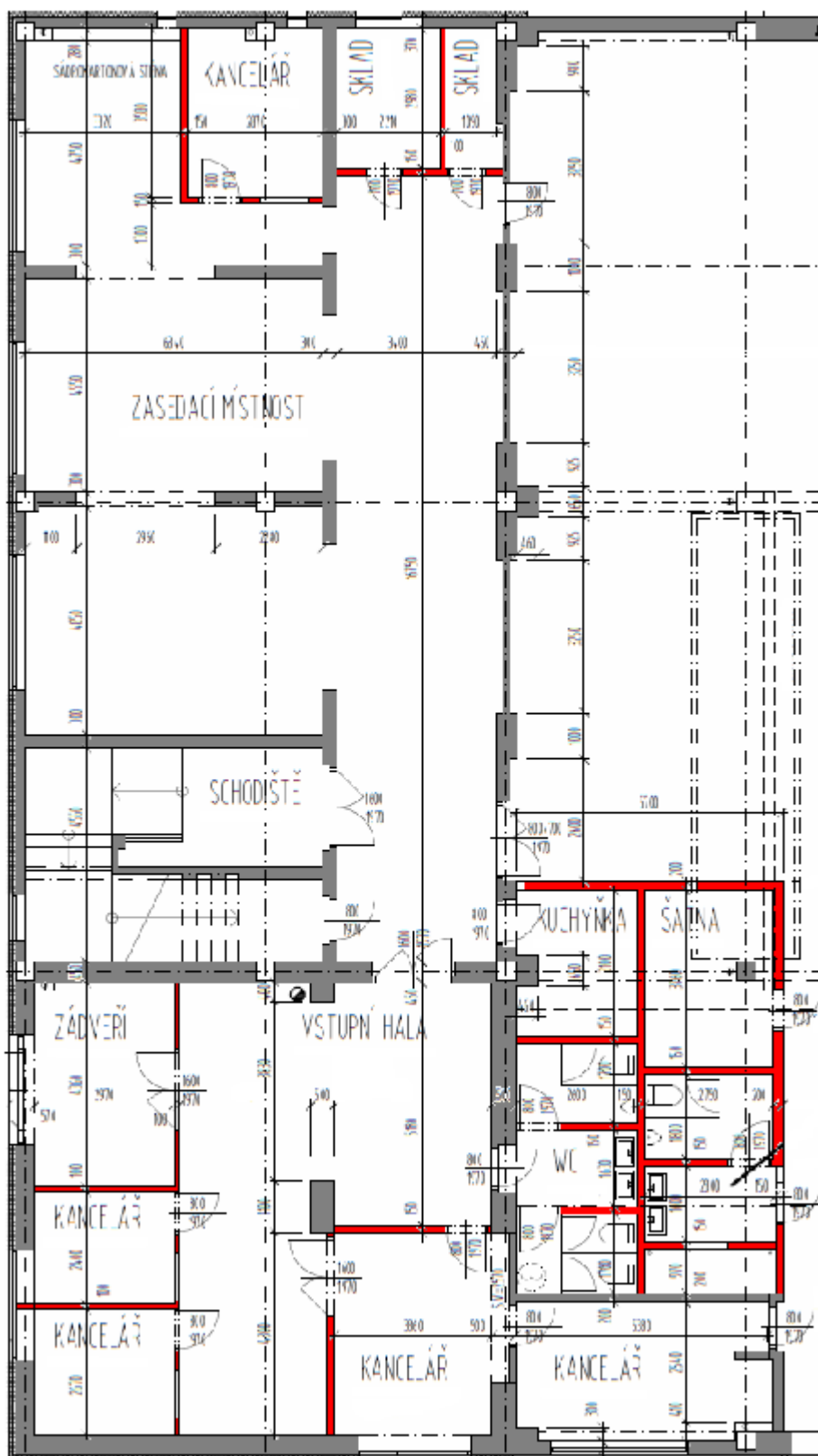
Výrobní a skladové prostory

Stručný popis:

- Svislá nosná konstrukce haly je řešena jako železobetonový skelet. Stěny jsou z plných cihel 30 až 40 cm. Stropní konstrukce jsou železobetonové monolitické. Výška pod vazník 4,9 m, výška ve hřebenu 6,26 m.
- Podlaha je betonová s únosností 5 t/m², výškově v rovině ramp.
- Hala je osazena 4 posuvnými vraty 3,2 x 3,2 m
- Prostory byly plně rekonstruovány a zatepleny v roce 2009 a 2017 a jejich technické vybavení odpovídá nejnovějším standardům.

Další informace na www.belog.cz

Kanceláře – 1. nadzemní podlaží



Kanceláře – 2.nadzemní podlaží

